

# 【第1回びわ湖建築賞】

「柏原駅前広場シェルター」が  
特別賞を受賞しました。



特別賞

一般部門

## 柏原駅前広場シェルター

設計者：島田 廣巳 一級建築士事務所 株式会社 匠工房



審査講評：審査委員 轟 慎一

中山道の宿場町・柏原宿に程近い柏原駅前に、まちの玄関口として創りあげたのが「柏原駅前シェルター」である。シェルターの庇は街道沿いの町家の軒下の肘木・せいがい桁を意匠に取り入れ、瓦葺をイメージする黒の陶板を外壁に用いるなど、まちの顔にふさわしい端麗なファサードとなっている。格子・垂木などの木材は、柏原の区有林から選木して伐り出され、その跡地には保育園児たちによって苗木が植樹された。市で修景事業が決まり、地元の活性化実行委員会に設計者も参画してきたことで、いろいろな想いが織り込まれたプロジェクトとなった。歴史・文化や景観・環境など地域のコンテクストを今日的価値の中でデザインに昇華しており、また住民・行政・企業ほか様々な人々と設計者が多様な連携を

はかりながら調査や計画づくり、材料や施工など「まちの場所づくりのプロセス」を大事に取り組んでこられ、「地域デザインとしての建築」がびわ湖建築賞として評価された。

所在地：米原市柏原

用途：

竣工：2024年3月

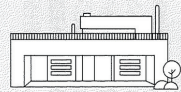
敷地面積：1,589.85㎡

建築面積：45.45㎡

延べ面積：2.67㎡

構造規模：鉄骨造 平屋建

施工者：長住建設 株式会社



# 第1回びわ湖建築賞



主催：公益社団法人 滋賀県建築士会

公益社団法人・滋賀県建築士会（福谷晃会長）はこのほど、「第1回びわ湖建築賞」の入選作品（一般部門5作品、住宅部門5作品）を公表した。今年1月の一次審査と2月の二次審査（現地審査）を経て決定したもの。今月30日開催の同士会総会の席上、

表彰式が執り行われる。

びわ湖建築賞は、滋賀県内の優れた建築物を表彰することで、建築文化の発展や質の向上、建築関係者の資質向上、そして若手建築士の活躍の場を広げることが目的。

## 一般部門

### 最優秀賞（1点）

農業と福祉の拠点「あるきだす」



木村 敏  
(b.i.n木村敏建築  
設計事務所)

川端 眞  
(川端建築計画)

夏見 諭  
(株式会社 夏見工務店)

### 優秀賞（1点）

立命館 先端クロスバースイノベーションcommons/  
グラスルーツイノベーションセンター



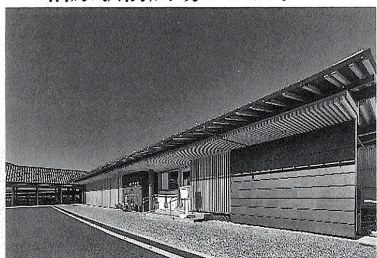
岩崎 宏  
(株式会社 竹中工務店)

成田 康輔  
(株式会社 竹中工務店)

津田 佳奈子  
(株式会社 竹中工務店)

### 特別賞（1点）

柏原駅前広場シェルター



島田 廣巳  
(一級建築士事務所  
株式会社 匠工房)

### 入賞（2点）

琵琶湖汽船今津営業所



宮村 太  
(宮村太設計工房)

みなくるプラザ（水口西部コミュニティセンター）



澤田 耕一  
(株式会社 日匠設計)

岡田 陽介  
(甲賀市建設部  
住宅建築課)

## 住宅部門

### 最優秀賞（1点）

三大寺の家



久我 義孝  
(HEARTH  
ARCHITECTS)

### 優秀賞（1点）

小野の家



小田 愛美  
(b.i.n木村敏建築  
設計事務所)

### 特別賞（1点）

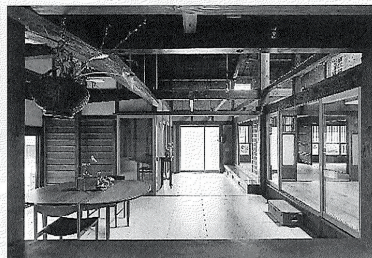
栗栖の家



鈴木 大祐  
(株式会社 鈴木古建築)

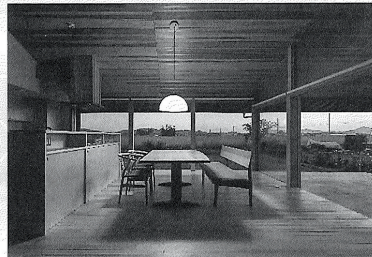
### 入賞（2点）

近江路の家



杉中 俊介  
(合同会社 多和良屋)  
杉中 瑞季  
(合同会社 多和良屋)

湖東の家



烏野 良子  
(烏野建築設計室)

# 第一回びわ湖建築賞 入賞作品(速報)

※作品の詳細・講評等は「機関誌家」および滋賀県建築士会ホームページにてあらためて発表いたします。

## 一般部門

### ■最優秀賞

農業と福祉の拠点「あるきだす」

木村 敏 (b.i.n木村敏建築設計事務所)

川端 眞 (川端建築計画)

夏見 諭 (株式会社夏見工務店)



### ■優秀賞

立命館先端クロスバースイノベーションcommons

グラスルーツイノベーションセンター

岩崎 宏 (株式会社 竹中工務店)

成田 康輔 (株式会社 竹中工務店)

津田 佳奈子 (株式会社 竹中工務店)



### ■特別賞

柏原駅前広場シェルター

島田 廣巳 (一級建築士事務所 株式会社 匠工房)



### ■入賞

琵琶湖汽船今津営業所

宮村 太 (宮村太設計工房)



### ■入賞

みなくるプラザ(水口西部コミュニティセンター)

澤田 耕一 (株式会社 日匠設計)

岡田 陽介 (甲賀市建設部住宅建築課)



## 第一回びわ湖建築賞 入賞作品(速報)

※作品の詳細・講評等は「機関誌家」および滋賀県建築士会ホームページにてあらためて発表いたします。

### 住宅部門

#### ■最優秀賞

三大寺の家

久我 義孝 (HEARTH ARCHITECTS)



#### ■優秀賞

小野の家

小田 愛美 (b.i.n木村敏建築設計事務所)



#### ■特別賞

栗栖の家

鈴木 大祐 (株式会社 鈴木古建築)



#### ■入賞

近江路の家

杉中 俊介 (合同会社多和良屋) 杉中

瑞季 (合同会社多和良屋)



#### ■入賞

湖東の家

烏野 良子 (烏野建築設計室)

